

# MultiFarm VPN

Dane z wszystkich gospodarstw za pomocą jednego kliknięcia

Wprowadzenie nowego produktu



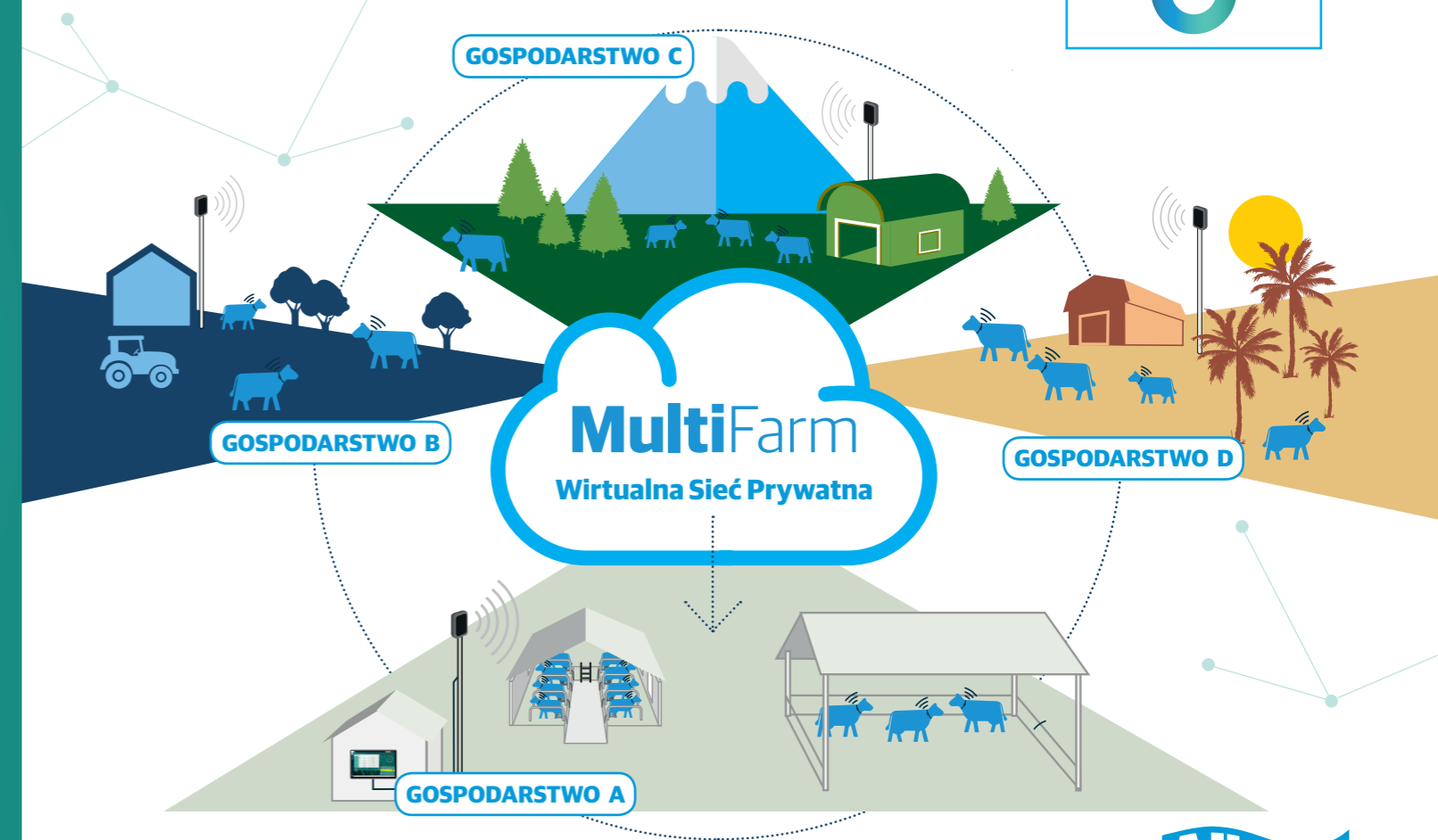
[www.allflex.global](http://www.allflex.global) | [info@scrdairy.com](mailto:info@scrdairy.com)

## Allflex Livestock Intelligence (Italy)

Via Madre Teresa di Calcutta 9  
29122 Piacenza (PC), Italy  
[screurope@scrdairy.com](mailto:screurope@scrdairy.com)  
Tel: +39 0523 1867200  
Fax: +39 0523 1867299

## Allflex Livestock Intelligence (UK)

1 Greencroft Industrial Estate  
Stanley, County Durham  
DH9 7YA  
[hub@allflex.co.uk](mailto:hub@allflex.co.uk)  
Tel: +44 (0) 1207 523 150



# Instrukcja produktu

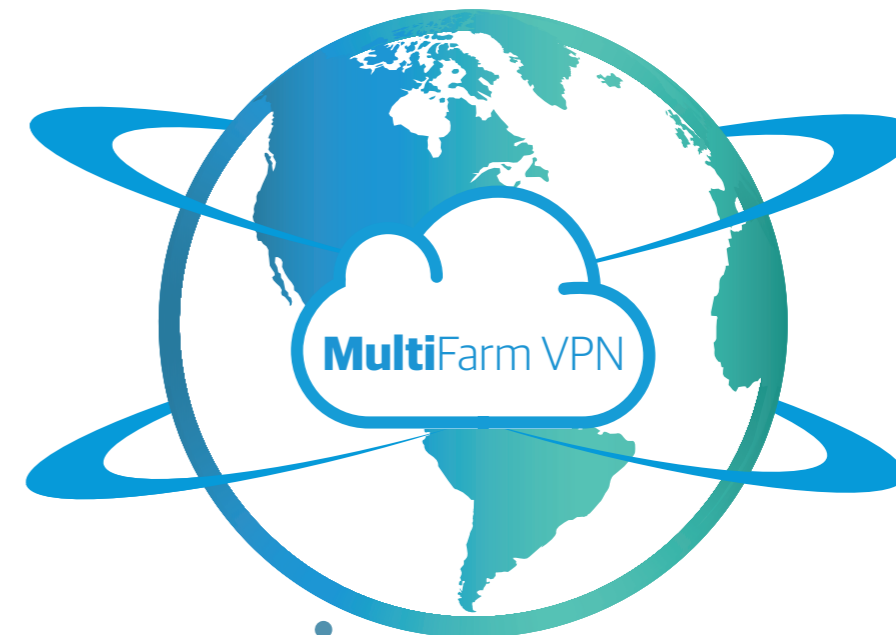
**Allflex**  
Livestock Intelligence

An Antelliq Company

## Charakterystyki i Zalety

**Podłącz do 25 różnych gospodarstw**  
w różnych lokalizacjach, krajach i na różnych kontynentach

Wyświetlaj dane dla grup i krów z każdego gospodarstwa na jednym interfejsie



Nowość roku 2019, **MultiFarm VPN** umożliwia rolnikom bezpieczne łączenie wszystkich gospodarstw za pomocą VPN (Virtual Private Network, czyli wirtualnej sieci prywatnej), umożliwiając im zarządzanie stadami, grupami i poszczególnymi krowami z jednego centralnego interfejsu.

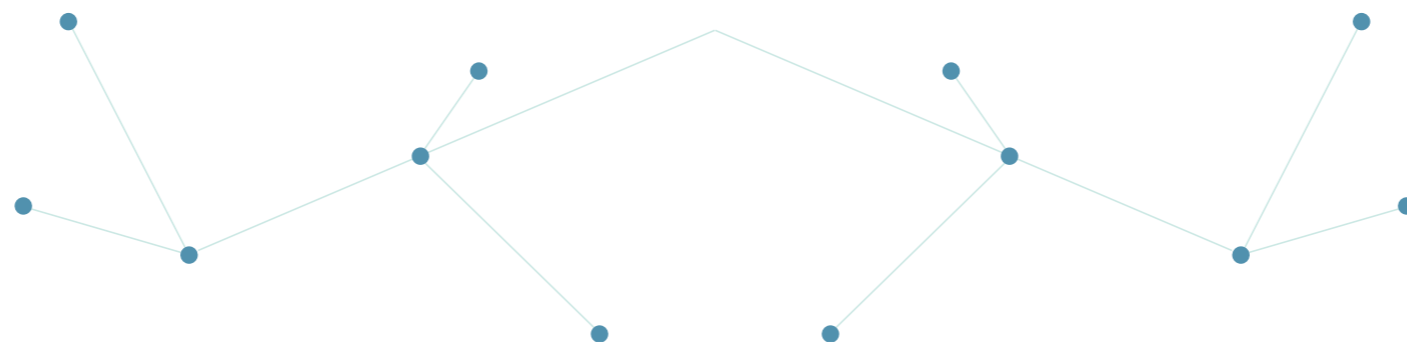
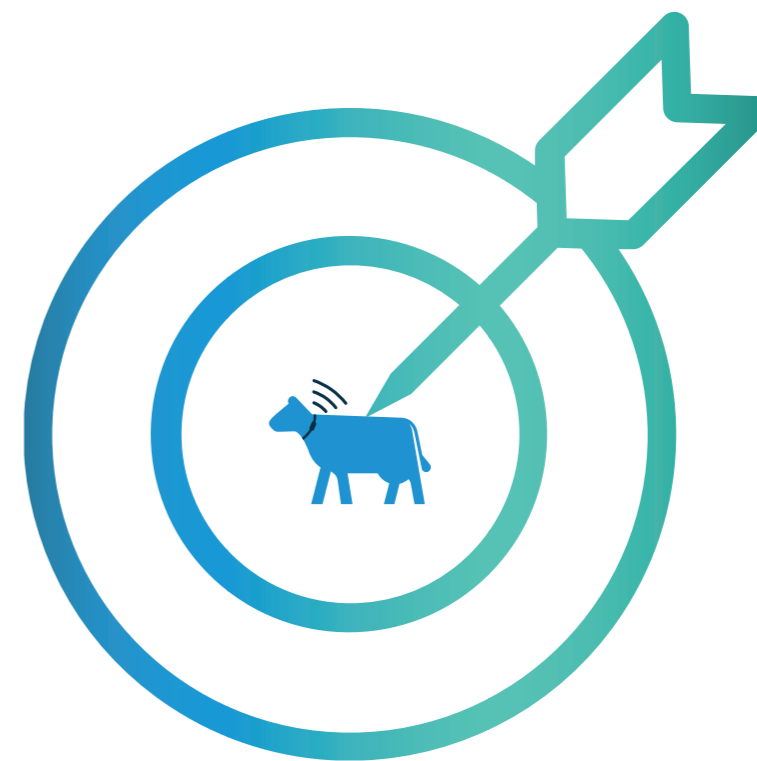
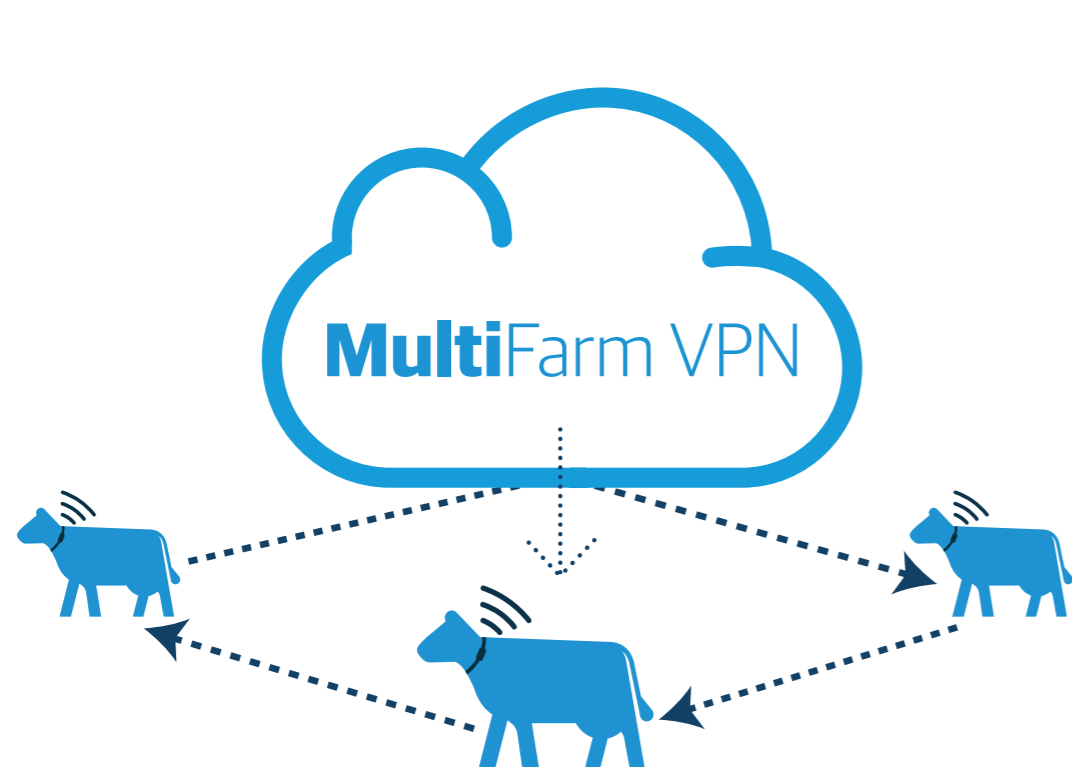
### Perspektywy docelowe:

Sieć MultiFarm VPN jest idealnym rozwiązaniem dla działalności rolniczych zawierających wiele lokalizacji, w których są obecne:

- Pomieszczenia dla jałówek
- Pomieszczenia do hodowli cieląt
- Hale udojowe
- Gospodarstwa dzielone
- Lokalizacje międzynarodowe

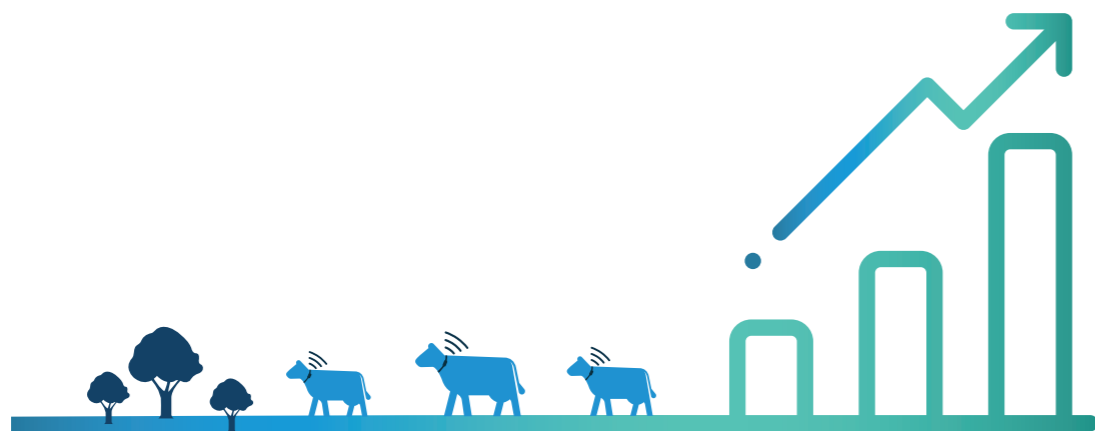
**Przemieszczaj krowy swobodnie i bez zakłóceń między gospodarstwami – nie ma potrzeby ponownego przypisywania obroży lub kolczyków**

**MultiFarm VPN**  
Porównuj z łatwością dane i wydajność



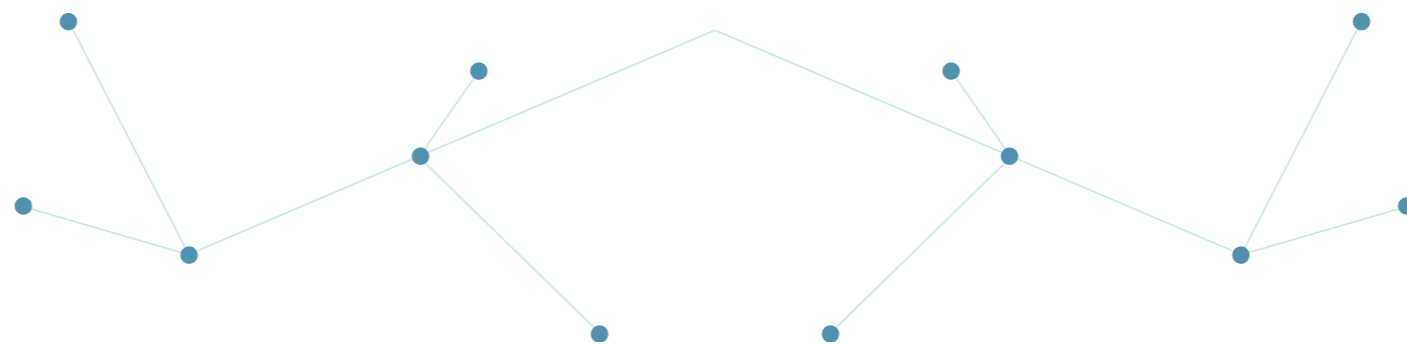
## MultiFarm VPN

Identyfikuj trendy i śledź zmiany w zarządzaniu grupą



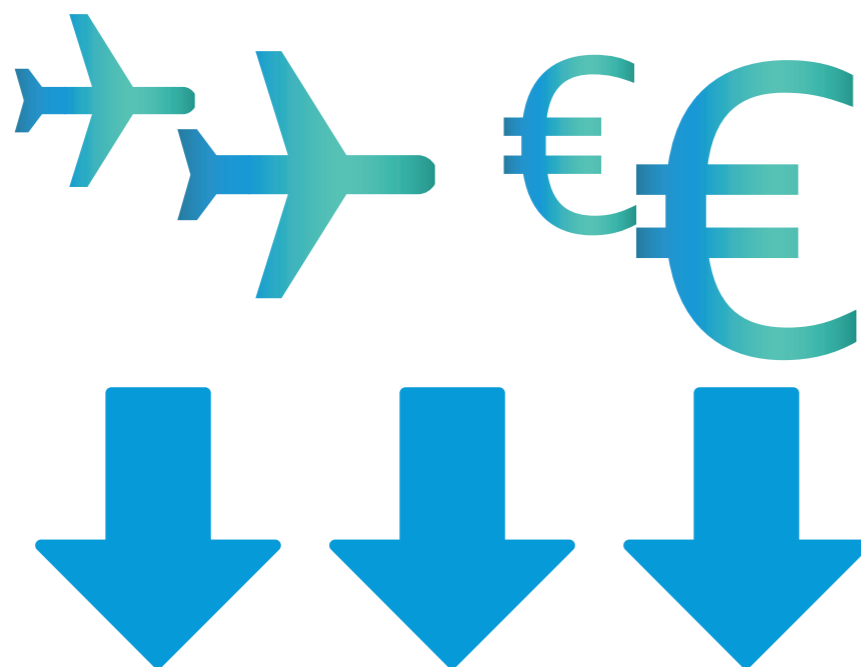
## MultiFarm VPN

Monitoruj zdalnie i zarządzaj harmonogramami pracy, harmonogramami zacierania i interwencjami personelu



# MultiFarm VPN

Zminimalizuj koszty podróży i administracji



## Spis treści:

Charakterystyka	Korzyść
Podłącz do 25 różnych gospodarstw w różnych lokalizacjach, krajach i na różnych kontynentach	Ogranicz koszty podróży i koszty administracyjne dzięki zdalnemu monitoringowi i zarządzaj harmonogramami pracy, harmonogramami zacielenia i interwencjami personelu
Wyświetlaj dane dla grup i krów z każdego gospodarstwa na jednym interfejsie	Porównuj z łatwością dane i wydajność
Przemieszczaj krowy swobodnie między gospodarstwami	Nie wymaga ponownego przypisywania kolczyków lub obroży
Kompatybilny z Heatime Pro+ i SenseHub™	Nie wymaga kosztownych aktualizacji
Sprzęt 'Plug and Play'	Prosta instalacja i konfiguracja
Bezpieczny transfer danych	Dane zgodne z RODO
Obsługa i wsparcie po instalacji	Wydajne rozwiązywanie problemów systemowych

### Czym jest VPN?

VPN jest to obsługiwana sieć prywatna utworzona z publicznego połączenia internetowego, która maskuje Państwa adres IP i szyfruje przesyłane dane.

### Jak działa VPN?

Aby zapewnić prywatność, oprogramowanie VPN szyfruje przesyłane dane za pomocą bezpiecznych „tuneli”, w których są zapisane w sposób anonimowy. Te zaszyfrowane dane są odbierane przez serwer VPN, a następnie przesłane do serwera docelowego lub głównego interfejsu gospodarstwa. Aby uzyskać dostęp do serwera VPN, użytkownicy muszą stosować metody uwierzytelniania jak hasła, tokeny i inne niepowtarzalne procedury identyfikacji.

### Wymagania instalacyjne:

Stabilny internet 256KPS lub wyższy w każdym gospodarstwie.

W przypadku instalacji HT PRO+, w każdym gospodarstwie będzie wymagany BU500E

W przypadku instalacji SenseHub™, w każdym zdalnym gospodarstwie klienta będzie wymagany sterownik i antena/y.

## Cennik:

Podana cena nie obejmuje podatków lokalnych i kosztów wysyłki/dostawy

RRP	Euro	GBP
IDU90056	1600.00	1500.00

## SKU:

Zamówienia należy składać za pomocą kodu SKU IDU90056.

Kod SKU składa się z dwóch dopasowanych urządzeń VPN dla Gospodarstwa A i jednego dodatkowego gospodarstwa, np. Gospodarstwa B

Minimalna wielkość zamówienia wynosi dwie sztuki.

Do VPN można dodać więcej niż jedno dodatkowe gospodarstwo, więc należy się upewnić, że Państwa zamówienie zawiera prawidłową liczbę:

### Przykład:

Gospodarstwo A + Gospodarstwo B = IDU90056 liczba 2

Gospodarstwo A + Gospodarstwo B + Gospodarstwo C = IDU90056 liczba 3

Gospodarstwo A + Gospodarstwo B + Gospodarstwo C + Gospodarstwo D +

Gospodarstwo E + Gospodarstwo F = IDU90056 liczba 6

## Zamówienia w UK i I:

W przypadku zamówień z obszaru UK i I, należy wpisać SKU „MFVPN” w celu zakupu Zestawu Podstawowego MultiFarm VPN, który zawiera dopasowaną parę urządzeń VPN.

SKU	Opis	RRP (Euro)	RRP (GBP)
MFVPN	Zestaw Podstawowy SenseHub™ MultiFarm VPN (dopasowana para)	1600.00	1500.00

W przypadku wszystkich dodatkowych wymaganych urządzeń (po zakupie lub jako dodatek do minimalnej wielkości zamówienia), należy użyć SKU IDU90056

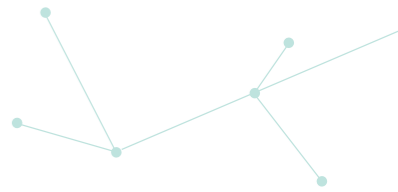
SKU	Opis	RRP (Euro)	RRP (GBP)
IDU90056	Urządzenie (Pojedyncze) SenseHub™ MultiFarm VPN	800.00	750.00



## Co muszę zamówić?

Do wykonania instalacji VPN konieczne będą następujące elementy:

Próbne zamówienie VPN SenseHub™			
Wymagane produkty	SKU	Wymagana liczba	Uwagi
Sterownik SenseHub™ (EU - Inc, Bracket & Wewnętrzny PoE)	CLT00006	1	Wymaga 1 x PWRO0028
Przewód zasilający UK (w celu zastąpienia EU)	PWRO0028	1	Wyłącznie zamówienia UK & I
Zewnętrzny kabel Ethernet	Patrz uwagi	1	Dostępne długości: 10m, 30m, 50m, 100m
Sterownik SenseHub™ VPN	IDU90056	2	Początkowa minimalna wielkość zamówienia z 2 zasilaniem w zestawie
Rodzaj znaczników	Patrz uwagi	Specyficzne dla gospodarstwa/grupy	Wybierz obrożę cSense lub kolczyk eSense (obsługiwany również mieszany sprzęt)
cSense Flex Tag (Rozszerzona gwarancja)	EWRO0200	Patrz uwagi	Możliwość rozszerzenia standardowej gwarancji 36-miesięcznej (3 lata) do 60 miesięcy (5 lat) dla kołnierzy cSense. Liczba powinna odpowiadać liczbie „Rodzaj Znaczników”
Plan zastosowania	Patrz uwagi	Specyficzne dla gospodarstwa/grupy	Opcja Podstawowa, Zaawansowana lub Premium. Jeśli mieszany sprzęt / aplikacje, minimum to opcja Podstawowa i inny typ aplikacji. Liczba powinna odpowiadać liczbie „Rodzaj Znaczników”
Krótki Przewodnik SenseHub™	STGUIDEUN	1	



## Zamówienie Próbné VPN Heatime Pro+

Wymagane produkty	SKU	Wymagana liczba	Uwagi
BU500E - Jednostka Bazowa LD	IDU00056	1	Wymaga 1 x PWRO0028
Zasilacz Zewnętrzny (EU- 24V 2.9A)	PWRO0028	1	Wyłącznie zamówienia UK & I
Zewnętrzny kabel Ethernet	Patrz uwagi	1	Dostępne długości: 10m, 30m, 50m, 100m
Sterownik SenseHub™ VPN	IDU90056	2	Początkowa minimalna wielkość zamówienia z 2 zasilaniem w zestawie
Rodzaj znaczników	Patrz uwagi	Specyficzne dla gospodarstwa/grupy	Wybierz obrożę cSense lub kolczyk eSense (obsługiwany również mieszany sprzęt)
cSense Flex Tag (Rozszerzona gwarancja)	EWRO0200	Patrz uwagi	Możliwość rozszerzenia standardowej gwarancji 36-miesięcznej (3 lata) do 60 miesięcy (5 lat) dla kołnierzy cSense. Liczba powinna odpowiadać liczbie „Rodzaj Znaczników”
Plan zastosowania	Patrz uwagi	Specyficzne dla gospodarstwa/grupy	Opcja Podstawowa, Zaawansowana lub Premium. Jeśli mieszany sprzęt / aplikacje, minimum to opcja Podstawowa i inny typ aplikacji. Liczba powinna odpowiadać liczbie „Rodzaj Znaczników”
Krótki Przewodnik SenseHub™	STGUIDEUN	1	

### Gwarancja na produkt:

Produkt jest objęty 24-miesięcznym okresem gwarancyjnym od daty wysyłki. Numery seryjne zarejestrowane w IBMS będą indywidualnymi kodami adresowymi MAC, które są oznaczone na każdym urządzeniu VPN.

### Pomoc techniczna:

Jest to rozwiązanie typu Plug and Play, w pełni obsługiwane przez Zespół Obsługi Technicznej EMEA. Prosimy kierować wszelkie zapytania dotyczące obsługi technicznej za pośrednictwem zgłoszenia serwisowego IBMS.

IDU90056 obsługuje HT Pro, DF2, (z BU500E) HT Pro+, DF2+ i SenseHub™.

### Dodatkowa dokumentacja:

Do każdej przesyłki zostanie dołączony Podręcznik Szybkiej Konfiguracji. W tym podręczniku przedstawiono sposób konfiguracji produktu. W razie konieczności uzyskania pomocy podczas konfiguracji, należy się skontaktować z Zespołem Obsługi Technicznej za pośrednictwem zgłoszenia serwisowego.

### Wsparcie marketingowe:

W celu wsparcia procesu sprzedaży i wprowadzenia na rynek dostępna jest ulotka (elektroniczna i papierowa) oraz krótka prezentacja w programie PowerPoint obsługiwane przez kampanię w mediach społecznościowych (w stosownych przypadkach).



