

Allflex Livestock Intelligence

SenseHub[®] dla **bydła mięsnego**

Inteligentna opieka nad Twoim stadem



Rozwiązanie do monitorowania krów mięsnych SenseHub® to nowe podejście do zarządzania sektorem bydła mięsnego, które pomoże Ci zmaksymalizować produkcję i usprawnić zarządzanie hodowlą.

Jako narzędzie oparte na sprawdzonych na rynku, zaawansowanych algorytmach do monitorowania żywienia, czasu przeżuwania i innych kluczowych aktywności krów, SenseHub® na bieżąco dostarcza szeregu praktycznych informacji na temat uwarunkowań reprodukcyjnych, stanu zdrowia i kondycji poszczególnych krów lub całych grup. Dzięki wykorzystaniu sztucznej inteligencji umożliwia zoptymalizowanie procesu produkcji i zmaksymalizowanie zdolności rozrodczej zwierząt. SenseHub® to rozwiązanie dedykowane zarówno dla krów utrzymywanych w systemie alkierzowym, jak i tych wypasanych.

Ulepsz strategię reprodukcyjną w gospodarstwie dzięki monitorowaniu rui i ciąży

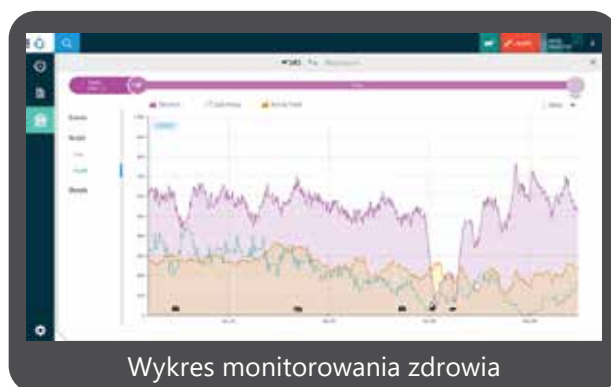
- Skróć okres międzywycieleniowy i sprzedawaj więcej cieląt każdego roku
- Wykorzystując niezwykłą dokładność wykrywania rui (w tym cichych rui), planuj precyzyjnie inseminację, by zmaksymalizować współczynnik zacięć
- Ogranicz zużycie hormonów i obniż koszty pracy
- Identyfikuj krowy, które poroniły
- Korzystaj z wczesnego wykrywania krów w okresie bezruiowym



Wykres krów w rui

Zoptymalizuj profilaktykę i leczenie oraz popraw dobrostan zwierząt

- Wykrywaj problemy na wczesnym etapie, by podejmować natychmiastowe działania
- Zyskaj szybki wgląd w skuteczność leczenia weterynaryjnego
- Otrzymuj powiadomienia online o nagłych zagrożeniach
- Monitoruj powrót do zdrowia po wycieleniu
- Monitoruj stan krów po odsadzeniu cieląt



Wykres monitorowania zdrowia

Usprawnij zarządzanie grupą i żywieniem

- Monitoruj rutynowe czynności grupowe i stres cieplny
- Monitoruj spójności grupy, by zauważyć wpływ wszelkich zmian żywieniowych na poszczególne krowy

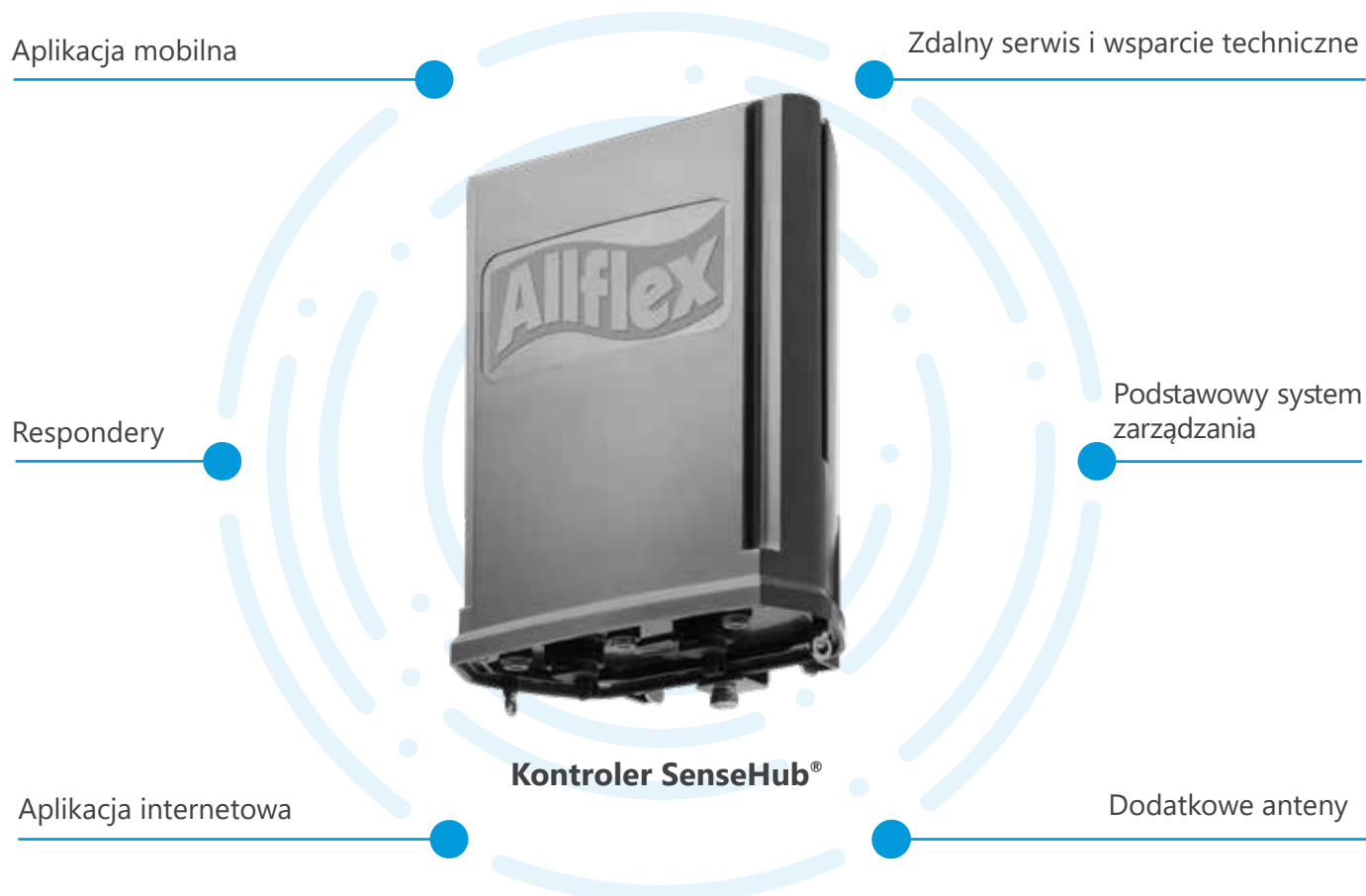


Wykres spójności grupy



Nasze dedykowane rozwiązanie do monitorowania bydła mięsnego zapewni Ci spokój ducha i wspomże Cię w codziennej pracy. Monitoruj stan swojej hodowli z dowolnego miejsca na świecie, o każdej porze dnia i nocy dzięki aplikacji mobilnej i powiadomieniom w czasie rzeczywistym.

Pełna kontrola w jednym urządzeniu



Kontroler SenseHub® – specyfikacja techniczna

Setup	Serwer i antena w jednym urządzeniu
PoE	Kontroler SenseHub® wykorzystuje technologię Power over Ethernet (PoE), co oznacza, że nie wymaga zasilania sieciowego
Zgodność responderów	Kolczyki monitorujące, zawieszki monitorujące
Maksymalna liczba obsługiwanych responderów	Do 5000
Aktualizacje	Wszystkie komponenty są aktualizowane zdalnie
Łączność	Wielu użytkowników może łączyć się za pośrednictwem różnych typów urządzeń

Kolczyk monitorujący

**Łączność**

2,4 GHz - 802.15.4

Zasięg

200 x 500 m

Przewidywana żywotność baterii

do 4 lat

Wymiary

68 mm (wys.) x 38 mm (szer.) x 15 mm (gł.)

Waga

25 g

Temperatura robocza

-30° do +50°C

Obudowa

wodoodporna (IP68), wytrzymała, szczelna obudowa wykonana z wysokiej jakości tworzywa

Dioda LED

wielofunkcyjny sygnalizator z dwoma trybami migania programowanymi przez użytkownika

Zawieszka monitorująca

**Łączność**

2,4 GHz - 802.15.4

Zasięg

200 x 500 m

Przewidywana żywotność baterii

do 7 lat

Wymiary

84 mm (wys.) x 64 mm (szer.)

Waga

98 g

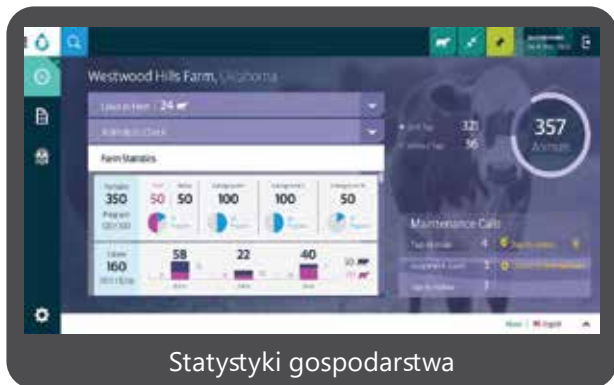
Temperatura robocza

-30° do +50°C

Obudowa

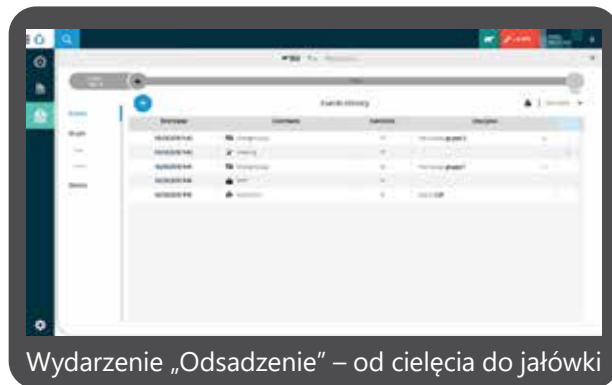
wodoodporna (IP68), wytrzymała, szczelna obudowa wykonana z wysokiej jakości tworzywa





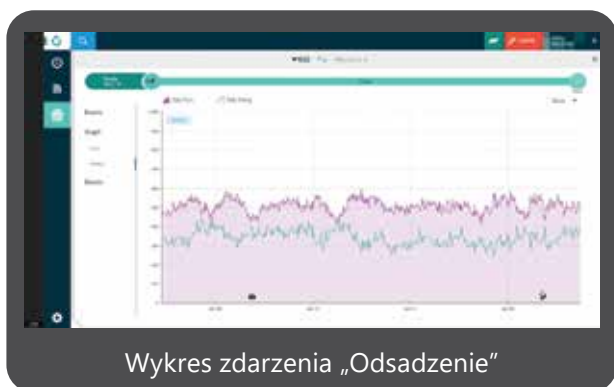
Statystyki gospodarstwa

Najlepszy w swojej klasie interfejs umożliwia łatwe i wydajne użytkowanie oraz prostą konfigurację dostosowaną do różnych gospodarstw i metod hodowli. Dedykowany sektorowi bydła mięsnego, wyposażony został w przydatne statystyki i wskaźniki.



Wydarzenie „Odsadzenie” – od cielęcia do jałówki

System umożliwia zgłoszenie odsadzenia cielęcia, które staje się jałówką. Może być również wykorzystany do monitorowania cieląt, które zostały ubite lub odsadzone po rozdzieleniu.



Wykres zdarzenia „Odsadzenie”

Odseparowanie cielęcia od matki po odsadzeniu może być stresujące zarówno dla krowy, jak i cielęcia. System powiadomi Cię o zagrożeniach, jeśli takowe wystąpią.



Wykres stresu ciepłego

Śledź w czasie rzeczywistym kondycję krów w czasie upałów, aby móc podjąć szybkie działania, gdy konieczne stanie się obniżenie temperatury.



Wykres rutyny dla grupy

Aplikacje monitorujące całą grupę umożliwiają podejmowanie bardziej świadomych decyzji dotyczących zarządzania stadem i całym gospodarstwem w celu poprawy jego wydajności, obniżenia kosztów i uzyskania bardziej zrównoważonego modelu hodowli.





Allflex Livestock Intelligence

Allflex Livestock Intelligence jest światowym liderem w projektowaniu, rozwijaniu, produkcji i dostarczaniu produktów służących do identyfikacji i monitorowania zwierząt. Nasze oparte na danych rozwiązania są wykorzystywane przez hodowców, przedsiębiorstwa i rządy do zarządzania setkami milionów zwierząt na całym świecie. Oddajemy w Wasze ręce inteligentne narzędzia umożliwiające podjęcie właściwych działań w celu ochrony zdrowia i dobrostanu zwierząt, przy jednoczesnym osiągnięciu optymalnych wyników produkcji zdrowej żywności. Allflex Livestock Intelligence to portfolio produktów cyfrowych firmy MSD Animal Health.

The Science of Healthier Animals, czyli nauka w trosce o zdrowie i dobrostan zwierząt, to istota naszej działalności. Dzięki swojemu dorobkowi naukowemu MSD Animal Health oferuje weterynarzom, hodowcom, właścicielom zwierząt i rządowi najszerszy asortyment farmaceutyków weterynaryjnych, szczepionek oraz rozwiązań i usług w zakresie zarządzania zdrowiem, identyfikacji cyfrowej i monitorowania produktów. Misją MSD Animal Health jest ciągła poprawa zdrowia, dobrostanu i wydajności zwierząt oraz bezpieczeństwa i wygody osób, które się nimi opiekują.

Copyright © 2022 Merck & Co., Inc., Rahway, NJ, USA i podmioty stowarzyszone. Wszelkie prawa zastrzeżone. Informacje zawarte w niniejszym dokumencie mogą ulec zmianie bez konieczności zawiadomienia o tym fakcie. Gwarancje na produkty i usługi Allflex są określone w oficjalnych dokumentach gwarancyjnych dołączonych do produktów i usług. Żadne z postanowień zawartych w niniejszym dokumencie nie powinno być interpretowane jako dodatkowa gwarancja.

Allflex Livestock Intelligence nie ponosi odpowiedzialności za błędy techniczne lub redakcyjne lub pominięcia zawarte w niniejszym dokumencie.

