



Prêt à changer votre quotidien ?

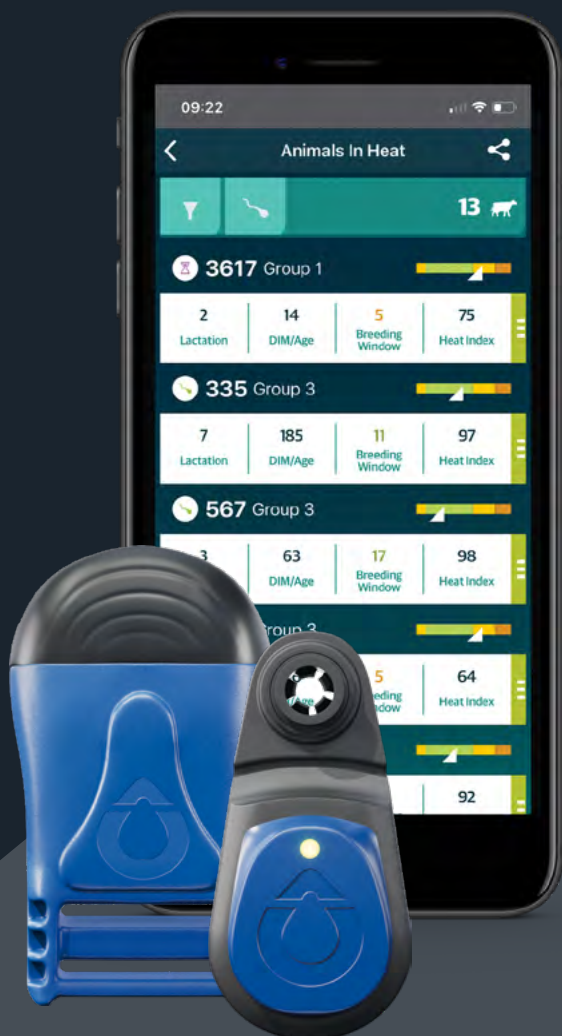
Certains outils facilitent la vie, d'autres ont le pouvoir de la changer.

Les technologies de monitoring SenseHub vous apportent sérénité,
confort et efficacité.

Des technologies utiles. Tout simplement.

Pionnier et leader du monitoring d'élevage, SenseHub développe des solutions toujours plus fiables et performantes.

Vous simplifier la vie, c'est notre métier.

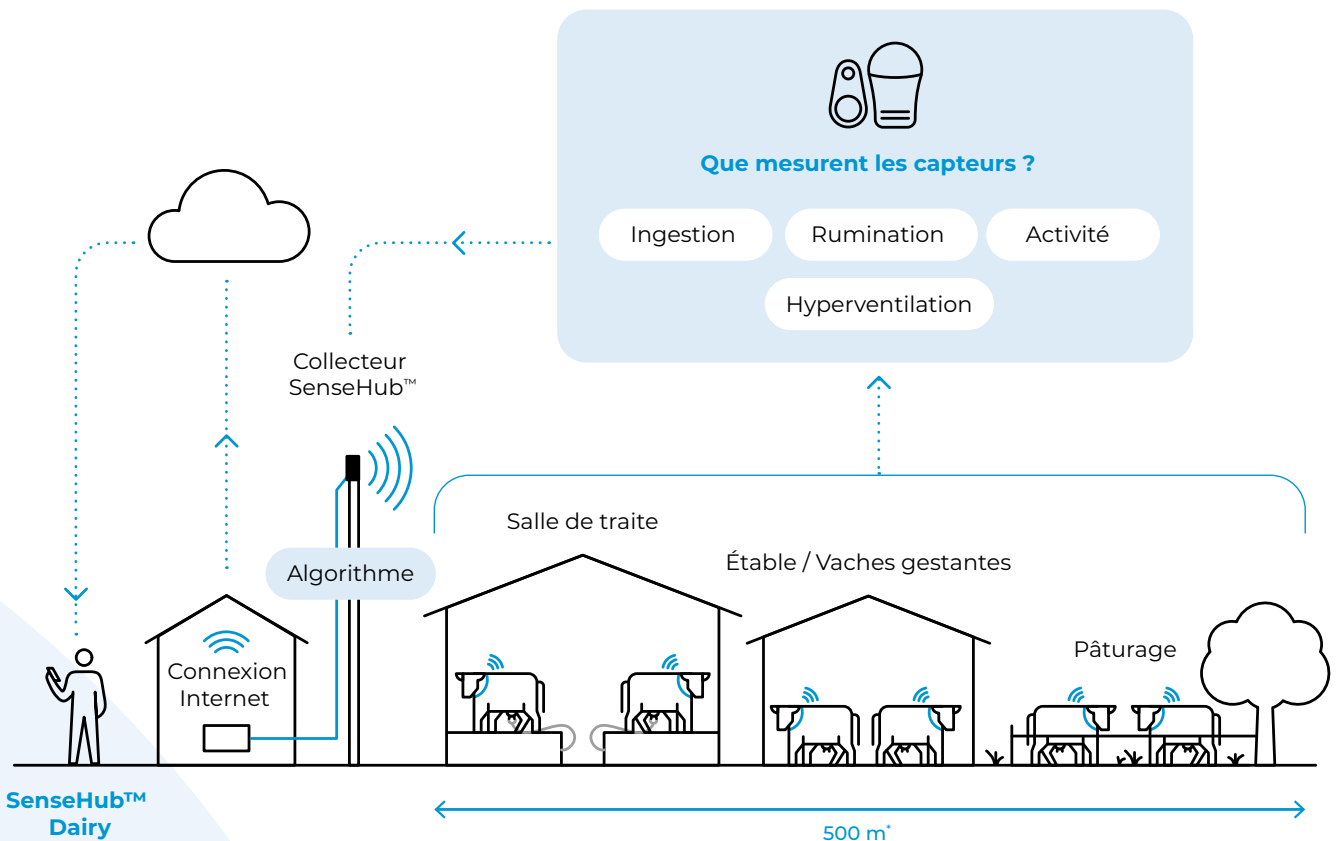


Une solution performante, flexible et simple d'utilisation

- ✓ **Choix du capteur** (collier ou boucle auriculaire lumineuse)
- ✓ Choix du niveau d'application, pour être **au plus près de vos attentes**
- ✓ Une application consultable sur tablette, smartphone et PC
- ✓ Lien avec les logiciels de gestion de troupeaux
- ✓ **Mises à jour régulières et gratuites**
- ✓ Prise en main simple
- ✓ Accompagnement et formations **personnalisés**
- ✓ Un SAV proche de vous



SenseHub™ en pratique










*Couverture signal : 500 m en fonction de l'état des lieux de l'élevage.

Avant chaque installation, notre équipe réalise un audit de la topographie de votre site pour vous assurer une connectivité optimale.

Connectés à l'essentiel.

Les capteurs et l'application SenseHub™ créent un lien permanent entre vous et chacun de vos animaux. Reproduction, santé, nutrition : vous obtenez les informations essentielles au bien-être de vos vaches. Elles sont bien, vous êtes serein.

	Starter	Advanced	Premium
 CHALEUR	✓	✓	✓
 SANTÉ		✓	✓
 STRESS AU VÊLAGE		✓	✓
 ROUTINE D'ÉLEVAGE			✓
 NUTRITION			✓
 STRESS THERMIQUE			✓
 ÉDITEUR DE RAPPORTS PERSONNALISÉS			✓

Détection des chaleurs

Gérez l'ensemble des problématiques liées à la reproduction et réalisez ainsi un suivi optimal (chaleurs irrégulières, vaches en anœstrus, chaleurs discrètes...)

Santé

Prévenez et anticipez les risques d'apparition de pathologies (mammite, boiterie, corps étranger...)

Stress au vêlage

Surveillez et prévenez les états de détresse autour des vêlages difficiles (veau en siège, gémellité et autres dystocies...).

Routine d'élevage

Suivez, en temps réel, l'effet des changements soudains ou planifiés sur le troupeau (changement de lots, soins...)

Nutrition

Suivez le niveau de rumination de votre troupeau, afin de maîtriser au mieux l'alimentation de vos animaux.

Stress thermique

Surveillez l'hyperventilation de vos animaux et pilotez de façon efficace les différentes stratégies correctives pour lutter contre l'essoufflement.

Éditeur de rapports personnalisés

Utilisez l'ensemble des données pour créer des analyses personnalisées en fonction de vos besoins.



« SenseHub™ ça change la vie !
Nous avons rattrapé notre retard
sur la détection des chaleurs et **nous
inséminons plus rapidement après
vêlage**. Je suis également la santé
de mes vaches via SenseHub. J'ai pu
recevoir quelques alertes sur mon
portable : l'une d'entre elles était
pour une vache qui entrait dans la
salle de traite, elle faisait un début de
mammite, cela m'a permis d'intervenir
rapidement »

Stéphane Bonne,
GAEC Mont de Mangue (01)



Toujours à vos côtés.

Notre service client est disponible avant, pendant et après l'installation.

Être à vos côtés, c'est une priorité.

Suivi, formation, maintenance, expertise...

Notre réseau de conseillers techniques assure la formation, le suivi et la maintenance des matériels et répond à toutes vos questions.

Où que vous soyez en France, il y a toujours un expert SenseHub™ proche de chez vous.

- ✓ Un formateur dédié vous accompagne dans la prise en main de l'outil.
- ✓ Nos équipes SAV sont joignables par mail et téléphone et se déplacent chez vous en cas de besoin.
- ✓ Vous disposez également d'un espace en ligne : vous pourrez y visionner et télécharger des contenus mis à jour régulièrement : tutoriels, vidéos, modules de formation, documentations...

Un SAV à votre disposition :

 téléphone

 mail

 chez vous

Respirez, vous êtes connectés.

Efficientes et rentables, les technologies de monitoring SenseHub libèrent un temps précieux en révolutionnant votre gestion du troupeau. [Vous avez tout à y gagner.](#)

**Économisez
3000 € / an¹**

Intervalle vêlage-vêlage optimisé, un paramètre économique essentiel.
✓ 15 jours d'IVV en moins par vache²

**Économisez
4500 € / an³**

Des animaux en meilleure santé, plus longtemps.
✓ Aide à la détection précoce des pathologies
✓ 5 vaches réformées en moins par an²

**Économisez
36 jours de travail / an⁴**

Confort de travail et sérénité.
✓ Autant de temps gagné pour en profiter comme bon vous semble !

Prêt à changer votre quotidien ?



Références

¹ USDA, 2018 - Dairy 2014, Health and Management Practices on U.S. Dairy Operations, 2014. USDA-APHIS-VS-CEAH-NAHMS, Fort Collins, CO #696.0218

² Inchaisri et al., 2010 - Economic consequences of reproductive performance in dairy cattle. ScienceDirect, Theriogenology 74 (2010) 835-846.

³ Graves, 2002 - Heat Detection Strategies for Dairy Cattle, UGA Cooperative Extension Bulletin 1212.

⁴ McArt 2015 - Hyperketonemia in early lactation dairy cattle: A deterministic estimate of component and total cost per case, The University of Cornell.

L'expertise Santé Animale.

Les solutions SenseHub sont développées par le groupe MSD Santé Animale. Nous œuvrons chaque jour avec l'objectif de préserver et d'améliorer la santé et le bien-être des animaux.
Vous pouvez compter sur nous maintenant et pour longtemps.



MSD SANTÉ ANIMALE - INTERVET

7, rue Olivier de Serres - 49071 BEAUCOUZÉ

Tel: +33 (0)2 41 22 84 84

www.allflex.global/fr/monitoring

info.contact@allflex-europe.com

Retrouvez-nous sur Facebook



Copyright © 2022 Merck & Co., Inc., Rahway, NJ, USA et ses filiales. Tous droits réservés. Les informations contenues dans ce document peuvent être modifiées sans préavis. Les seules garanties pour les produits et services d'Allflex sont énoncées dans les déclarations de garantie expresse accompagnant ces produits et services. Rien dans les présentes ne doit être interprété comme constituant une garantie supplémentaire. Allflex Livestock Intelligence ne sera pas responsable des erreurs ou omissions techniques ou éditoriales contenues dans le présent document. Agence Epoke, 2201P18.