



Livestock Intelligence™

Beef



肉牛产业的变革
由你来决定

65 Allflex
AND READY FOR MORE. Livestock
YEARS Intelligence

肉牛产品手册



森斯坦™ The SenseHub™ Beef cow Monitoring Solution

智能监控解决方案



灵活高效的肉牛监测，满足您当前以及未来需求

安乐福肉牛监控解决方案可提供行业领先的发情（情期）监测和精确的授精时间指导，可帮助养殖户提高肉牛繁殖率，降低生产成本和经营风险并对畜群遗传力进行改良，同时改善牛的健康状况。安乐福健康监控系统根据肉牛体况进行提前检查并向生产管理者及时反馈信息，以实现肉牛个性化的健康管理。在种牛场上，我们的解决方案可帮助农场提供宝贵的繁殖育种管理经验。安乐福实时监控、远程管理和预警功能，使牧场主从昔日繁荣的农场管理中解脱出来，安心进行其他活动，切实改善生活质量。

安装简单

手机应用

项圈

网络应用

远程服务与支持

安装基础管理系统

附加天线



技术规格

安装
接收器既数据服务器和天线

PoE
森斯坦控制器采用以太网供电 (PoE)- 无需连接电源

识别牌兼容性
eSense Flex 耳标, cSense Flex 项圈

最大标签数量
最多 5,000 个

升级
所有组件均可远程升级

连接性
多用户可以通过各类设备进行连接



eSense™ Flex 耳标

通讯: 2.4GHz - 802.15.4
覆盖面积: 200 X 500 米
预期电池寿命
工作时间 (电池): 3 年
规格: 高 68 毫米 / 宽 38 毫米 / 长 15 毫米
重量: 25 克
工作温度: -30 °C 至 +50 °C
外壳:
• 防水 (IP68) 耐用
• 坚固密封
• 采用特殊塑料材质制造



cSense™ Flex 项圈

通讯: 2.4GHz - 802.15.4
覆盖面积: 200 X 500 米
预期电池寿命
工作时间 (电池): 7 年
规格: 高 84 毫米 / 宽 64 毫米
重量: 98 克
工作温度: -30 °C 至 +50 °C
外壳:
• 防水 (IP68) 耐用
• 坚固密封
• 采用特殊塑料材质制造



牧场管理

简单高效的一流使用界面，适合不同牧场和管理方式的简洁配置，专为肉牛行业设计的统计和关键绩效指标 (KPI) 功能。



断奶事件

断奶时将犊牛与母牛隔离可能会对母牛和犊牛产生应激。如果牛只在此期间遇到问题，系统向您发送通知和提醒。



发情监控

利用精准发情和怀孕检测提升您的繁育策略，发情检测准确率无与伦比，包括隐性发情，掌握精确的输精时间，优化受孕率。



健康监控

优化健康治疗、干预措施和整体牛群福利，及早发现健康问题，采取预防措施，快速掌握兽医治疗的有效性。



组一致性

改善牛群和营养管理。牛群日常及热应激监测，牛群一致性监测，及时了解饲喂变化对牛只的影响。



可视耳标



抑菌特殊处理，家畜不受打标感染



高延展性、防紫外线、抗老化



户外佩戴 8 年以上不掉标



可激光印制编号 10 年不掉色



配合安乐福专用记号笔，长久保存编码



国际第三方 SGS 认证



出口欧盟 RoHS 认证

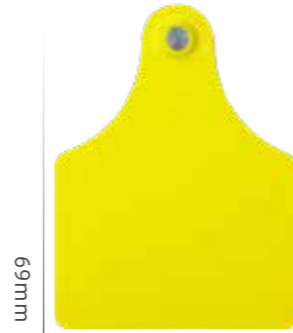


直径 28mm

重量 1.78g

1# 圆形 (公标)

- 可与安乐福所有类型的辅标搭配使用
- 进口锌镀件
- 防锈易打标
- 坚固易打不伤手指



69mm

57mm 重量 5.65g

12# 铲型 (公标)

- 大面积面板，可容纳更多信息
- 结合铲型辅标，双面信息显示

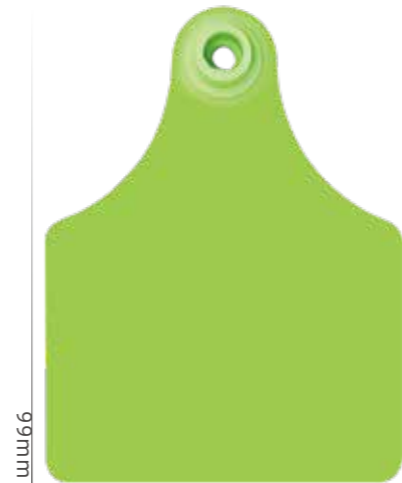


78mm

57mm 重量 6.2g

8# 铲形 (辅标, 闭口)

- 犊牛出生后可选用，质量轻，不影响采食



99mm

75mm 重量 11.4g

7# 铲形 (辅标, 开口)

- 常用牛用耳标，大面积显示信息
- 远处也能看清耳标信息，方便牧场管理



规格一 84mm
规格二 114mm

A-Tag 一体式耳标

- 为长期佩戴设计，同样适用于育肥场和动物出口的短期佩戴
- 有刺穿尖部，创口愈合速度更快，更低应激反应
- 适用用耳朵较厚的动物
- 清晰可见，且易于识读

规格一 62mm 重量 6.29g
规格二 76mm 重量 11g



多样色彩，专属定制，牧场管理规范化

电子耳标



非接触远距离自动识别



掉标率低



抗干扰能力强



全球唯一 15 位编码
ICAR 认证



被动工作原理
无需电池



直径 30.5mm

厚度 7.1mm
重量: 8.6g

标准电子耳标 (防篡改)

- 防篡改锁扣设计，避免重复使用
- 频率 134.2KHz
- HDX (半双工)
- FDX (全双工) 可选



直径 30.5mm

厚度 7.1mm
重量: 8.5g

标准电子耳标 (开口)

- 可重复使用
- 频率 134.2KHz
- HDX (半双工)
- FDX (全双工) 可选



直径 30.5mm

厚度 7.5mm
重量: 7g

ESF 轻型电子标

- 防篡改锁扣设计
- 封口和开口两种。
- 防啃咬
- 频率 134.2KHz
- FDX (全双工) 技术



直径 26mm

厚度 4mm
重量: 2.9g

B4S 轻型电子标

- 防篡改锁扣设计，
- 适用于猪、羊
- 频率 134.2KHz
- FDX (半双工)



计取数量

扫描个体，读取数量并存储在识读器中。



计数功能视频



寻找牲畜

牲畜 ID 编号导入识读器 (可分组)，使用识读器扫描牲畜。



个体管理

与种畜测定系统结合，在线连接生产管理软件。



产品追溯

生产信息全记录，实现牲畜全程的智能化追溯及管理。

面板 EID READERS 识读器



高效快速扫描面板识读器
9161 & 9162:

- 1200mm X 600mm
- 自带电源和充电器 (9162 款带电池)
- USB 接口和软件



高效快速扫描面板识读器
8164 & 9164:

- 600mm X 400mm
- 20m 数据线和电源线, 需外接电源
- 需 12V 外接电源



高效快速扫描面板识读器
8151 & 8152:

- 1200mm X 600mm
- 自带电源和充电器 (8152 款带电池)
- USB 接口和软件



NX 系列
高效快速扫描面板识读器:

- 120cm X 60cm / 90cm X 45cm / 60cm X 40cm / 40cm X 30cm
- 智能规模化应用
- 多场景布局方案
- GPS 模块面板同步协调
- 快速准确读取数据
- 彩色触控控制盒
- 大数据存储
- 系统故障显示预警
- 多种数据传输方式
- 系统可升级

高效快速扫描面板识读器

- 识读器和天线可拆分
- 显示屏和键盘输入
- 100,000 条数据存储
- 对比提示功能
- 可选配 BT 模块



牧场应用视频



“ 可根据不同规模牧场需求, 选择更多功能模块或型号 ”

手持式 EID READERS 识读器



RS420 棒式识读器:

- 工业级产品设计, IP67 防尘防水, 抗压抗摔
- 两个功能键, 操作简单, 可快速设置识读器参数
- 内置蓝牙模块, 轻松连接移动设备和电脑
- 可存储 100,000 个号码, 并可分组管理
- 根据导入数据进行自动匹配寻找动物功能 (可正向反向寻找)
- 高性能锂电池, 连续识读可工作 8 小时, 节能模式可使用 16 小时
- 可识读安乐福智能项圈



抗压抗摔测试视频



LPR 便携式识读器:

- 轻巧便携, 可随身携带
- 手持设计无电缆
- 内部蓝牙, 轻松连接手机
- 高性能锂离子电池, 连续识读可工作 8 小时, 节能模式可使用 16 小时
- 配有防震盖与安全带

AgriRent AWR300 棒式识读器:

- 高端艺术美学外观, 彩色大 LED 显示屏
- 面板多按键操作便捷
- IP65 防尘防水高等级。
- 内置蓝牙模块, 轻松连接移动设备和电脑
- 可存储 100,000 个号码
- 扫描状态指示灯, 可根据不同颜色闪烁判断扫描状态
- 高性能锂离子电池, 连续识读可工作 8 小时, 节能模式可使用 17 小时




组织取样 解决方案

TISSUE
SAMPLING SOLUTION

安乐福组织取样解决方案包括组织取样单元 (TSU) 等取样工具，可以方便、高效地从动物的耳朵上采集活体组织。


牲畜 DNA 检测已被大规模应用于奶牛 BVDV 病毒净化、A2 基因筛选、牲畜基因检测、遗传育种测定等领域。


安乐福取样单元及取样耳标以其高效、安全、准确、便捷的特性，已被广泛应用于牲畜的组织取样工作，被欧洲、美洲、澳洲等国家的牧场所接受，对提高牧场生物安全、生产性能及动物福利起到不可替代的作用。


 **快速、高性能采样**
10s 即可完成采样过程



采样过程
演示视频

 **干净，无污染的采样**
组织样本被完全密封在取样单元中。特制存储药剂，确保样品稳定，常温状态可保存 6 个月以上。

 **减少二次测试**
组织样本中含有大量用于基因分析的高质量 DNA，为实验室检测提供优质样本。

 **样品来源准确性**
TSU 已完全密封，取样单元印有唯一的编号和二维码。TSU 可以与电子耳标管理系统配对，保障样品来源准确无误。



组织取样
解决方案应用
视频



组织取样单元
Tissue Sampling Unit (TSU)



TSU 组织取样钳



TSU 组织取样器

包括可视耳标 / EID 电子标 + TSU 组织取样单元
家畜出生后通过 TSU 组织取样器，在佩戴耳标的同时可采集组织样本。组织样本与电子耳标编码匹配，无需手动输入信息，减少人为错误。

超精密 SYRINGES-PRECISION 连续注射器 INSTRUMENTS



插瓶式连续注射器

注射剂量：2ml/5ml
1EM-BT 型：可调剂量范围为 0.05-1ml
2EM-BT 型：可调剂量范围为 0.25ml - 2ml
5EM-BT 型：可调剂量范围为 0.5ml - 5ml
• 刻度精准，耐高温
• 可拆卸式针管，便于清洁
• 独有抗紫外线琥珀色针筒设计，降低紫外线对疫苗破坏
• 鲁尔锁防脱针，防倒流设置



插管式连续注射器

1EM-TF 型：可调剂量范围为 0.05ml - 1ml
2EM-TF 型：可调剂量范围为 0.25ml - 2ml
5EM-TF 型：可调剂量范围为 0.5ml - 5ml
• 导液管使用耐用材料设计，可重复使用。



针筒式连续注射器

25MR2：可调剂量范围为 0.5ml - 2.5ml
50MR2：可调剂量范围为 1ml - 5ml
• 轻铝质手柄，手感舒适，注射更省力
• 接头内置，防倒流设置，隔绝外部空气，保障药液能够全部吸入
• 琥珀色注射针筒减少紫外线照射
• 彩色球形旋钮结构可用于控制区分不同的药物



辅助工具



通用型耳标钳

• 适用于全线可视耳标及电子耳标



A-Tag 专用耳标钳



自动回弹钳子

• 可视耳标和电子耳标两种款式



二合一记号笔

• 长久保存不褪色



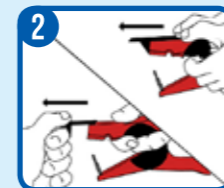
卸标刀



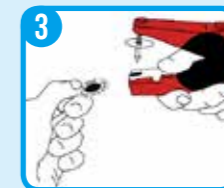
电子 / 可视耳标打标规范



将耳标钳的顶针插入公标(带铁钉)孔中,并手持耳标将耳标头完全推入钉针中



佩戴电子耳标时,将耳标钳的夹片下的黑色卡槽用力向前推取下。佩戴可视耳标时可忽略此步。



将电子耳标或可视耳标,夹于耳标钳的另一边的钳片下。



手握已安装有耳标的耳标钳,浸入消毒液消毒。



耳标的打标位置选在耳朵的两根软肋骨之间。最佳安装区域(耳朵中前方)。耳标钳紧贴耳朵背部顺滑推入。快速握下耳标钳,必须紧握到底,听到“咔嚓”声后。迅速松开耳标钳,并顺势将耳标钳从目标上抽出,切勿动作过大拉扯耳标及耳朵部位。

查询产品真伪

第一步

扫描包装袋二维码
关注安乐福中国微信公众号

第二步

点击菜单右下角“防伪”进入小程序

第三步

扫描防伪码查询真伪

查询结果页面



“ * 请注意
包装上有两个二维码:
上方为公众号二维码,下方为防伪码

安乐福
始于“智”简

Allflex
began with a
simple idea.



安乐福（中国）智能科技有限公司

北京市朝阳区建国路77号25层2501内01C单元

电话：010-8760 5808 网址：www.allflex.global/cn 邮箱：sales@allflex-china.com

版权所有©2020 SCR Engineers Ltd.（及默沙东旗下子公司，如安乐福中国），SCR本文所列信息如有更改，恕不另行通知。
SCR产品和服务担保仅在随附此类产品和服务的明示保修声明中列出。本文中的任何内容均不应被视为构成额外担保。
SCR不对本文所涉的技术或编辑失误或疏漏承担责任。

