

**Allflex**<sup>®</sup>

Livestock Intelligence™



你的关怀  
决定它的价值

**65** Allflex  
AND READY FOR MORE. Livestock  
YEARS Intelligence

奶牛产品手册



# 安乐福 Allflex 始于“智”简!

Allflex began with a simple idea!

安乐福动物科技，不仅在产品设计、研发、制造领域独占鳌头，而且在动物识别、监控、农场管理以及可追溯性管理等方面亦居于全球领先地位。我们的数据驱动解决方案被全球农民、公司和国家用于管理数亿只动物。凭借实时可操作的信息支持服务，安乐福动物智能解决方案助力客户根据系统反馈信息及时采取干预措施，为动物健康保驾护航，以达到生产性能最优化，实现健康、可持续性的食品供给。2019年4月，Anteliiq 集团加入动物保健巨头默沙东（MSD），成为其动物健康部门的全资独立运营子公司。



5<sup>亿</sup>

每年通过安乐福科技进行识别及监控的动物超过 5 亿只

4<sup>万</sup>

超过 4 万家牧场使用安乐福智能监控系统

600<sup>万</sup>

有 600 万头母牛佩戴安乐福智能监控项圈

1000<sup>万</sup>

每年可消耗约 1000 万个 TSU 组织取样单元

8000<sup>个</sup>

超过 8,000 个服务器已连接到安乐福云端系统

8000<sup>万</sup>

每年有 8000 万只动物开始佩戴电子耳标

700000<sup>台</sup>

全世界已安装超过 700,000 台奶厅核心部件

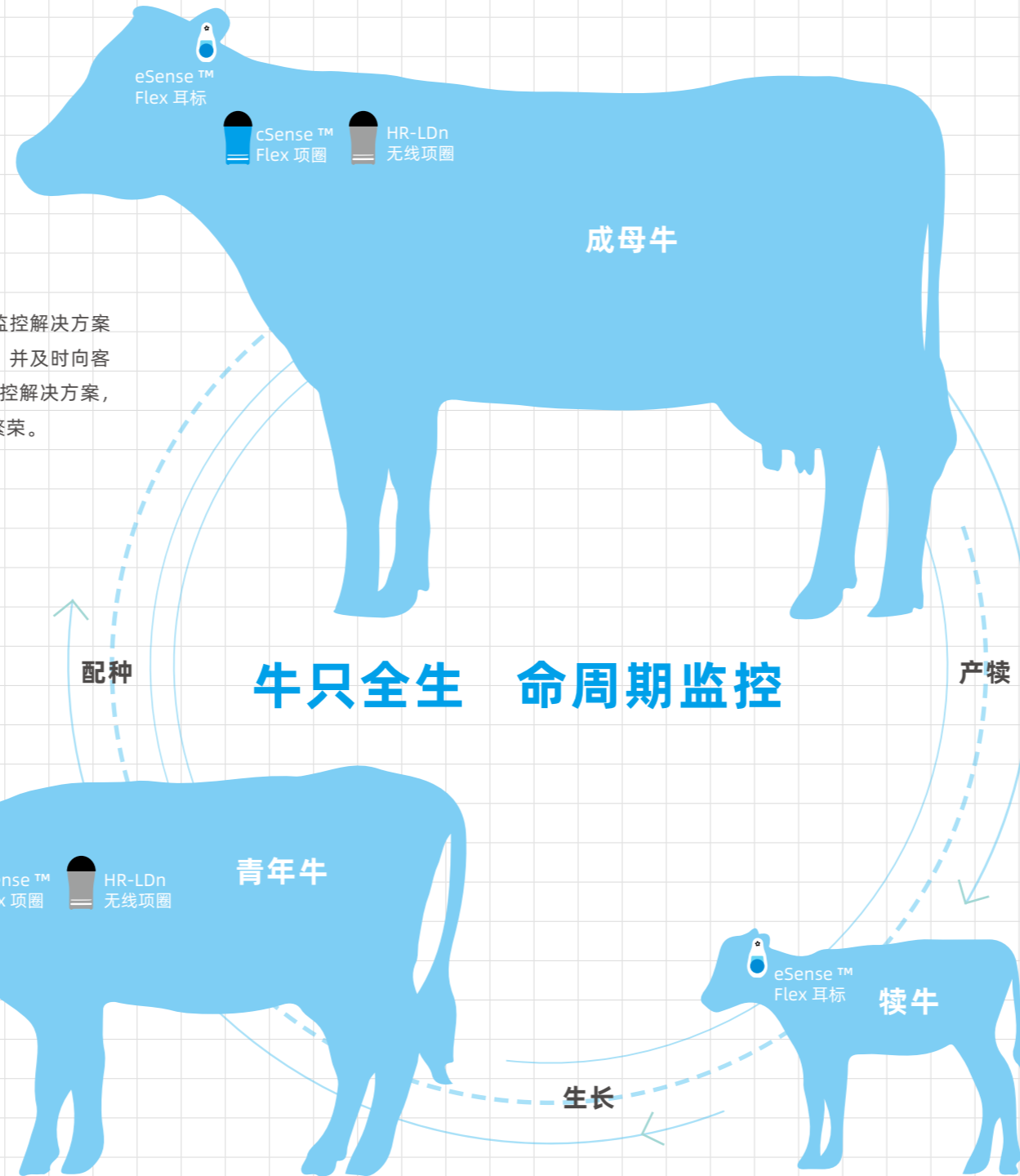
# 智能 监控系统

LIVESTOCK  
INTELLIGENT  
MONITORING



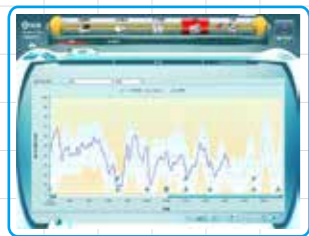
安乐福智能监控系统介绍

安乐福畜牧智能监控解决方案已应用于全球数百万头动物。安乐福奶牛监控解决方案搭载行业领先的发情鉴定技术，可对每只动物的关键数据进行收集分析，并及时向客户提供有关动物繁殖、健康和营养管理的专业化指导。应用安乐福动物监控解决方案，可以帮助用户提高生产效率，改善牧群福祉，进而实现农场盈利、家庭繁荣。



## 繁育监测

- 奶牛发情报告
- 奶牛异常发情报告
- 疑似流产奶牛报告
- 配种建议



## 营养监测

- 采食时间
- 反刍次数
- 营养策略优化
- 评估饲料配方



## 健康监测

- 早期疾病预警
- 评估治疗效果
- 围产期健康监控
- 产犊管理



## 群组监控

- 群组热应激报告
- 群组采食报告
- 群组一致性报告
- 群组日常报告



## 牧场管理

- 牧场 THI 实时监控
- 报告自动生成发送
- 饲养事件管理
- 牧场工作评估

INTELLIGENT  
MILKING SOLUTION

# 智能奶厅 解决方案

基于 40 年的不断开发与升级，安乐福奶厅解决方案已达到市场领先的标准。在全球范围内运行着超过 500,000 台安乐福智能挤奶设备，每天为超过 1200 万头奶牛提供自动化服务。安乐福奶厅解决方案采用最新技术的模块化配置，先进、精准、灵活可升级，维护成本极低。可拓展性和高灵活度使其适用于各种规模和类型的牧场。在挤奶过程中最小化对奶牛乳房健康的伤害，兼备奶厅潜在问题的预警功能。牧场可以从基础设置开始，逐步根据需求定制理想的奶厅解决方案。

## 并列式挤奶机

- 一体化设计
- 重型维护少
- 挤奶效率高



## 转盘式挤奶机

- 重型可靠
- 简单实用
- 智能操控
- 7x24 小时高效挤奶



## Data Flow II™ 奶厅管理系统

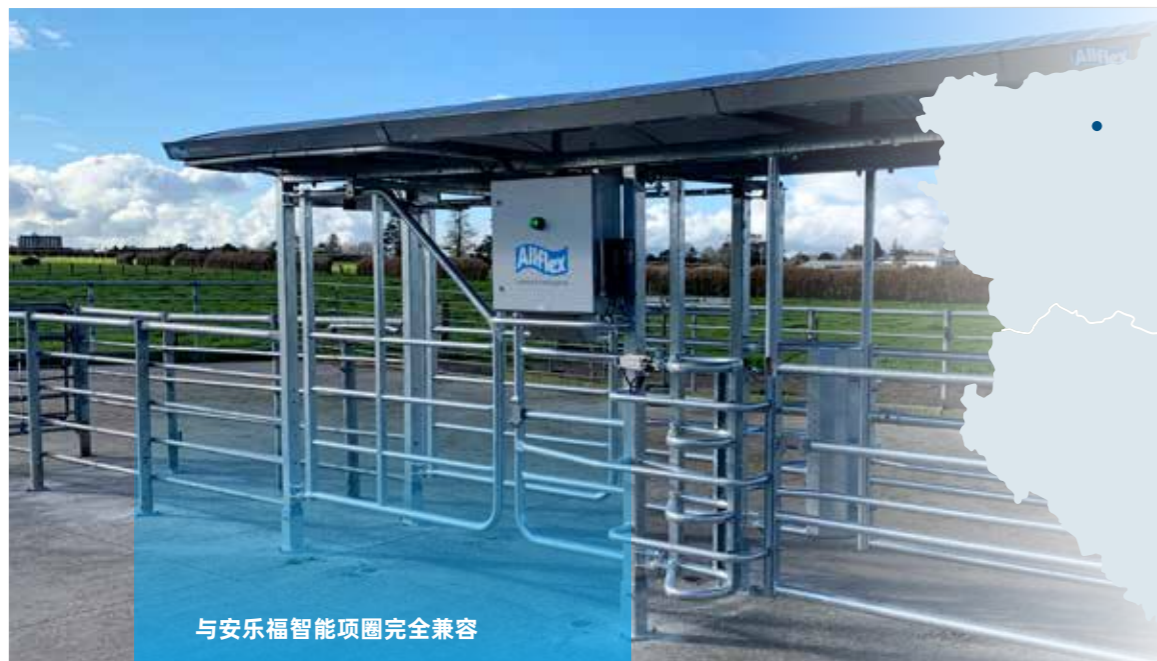
先进、简洁、灵活可升级



- 先进的畜群管理解决方案
- 实时、简明的图表报告
- 简化并加快决策，节约时间和成本

# 分群门 SORTING GATE

自动分群门的应用使牧场的操作更简单、有效。并且可以为奶牛和牧场工作人员节省大量时间，提高了操作安全性并创造更加和谐的牧场环境。



与安乐福智能项圈完全兼容  
与 ISO 标准电子耳标完全兼容  
与安乐福 DataFlow II™ 和 Heatime® Pro 软件完全兼容

## 案例分享



雀巢奶牛养殖培训中心

宁夏贺兰山奶业

山东澳亚牧业

新希望乳业

广东温氏乳业

- 安徽曦强乳业
- 重庆天友乳业
- 德州市维多利亚农牧
- 东营神州澳亚现代牧场
- 东营市阳光庄园牧业
- 广东温氏乳业
- 贵州三联乳业
- 海拉尔农牧场管理局谢尔塔拉农第二牧场
- 河北认养一头牛乳业
- 黑龙江明水绿野牧业
- 黑龙江省农垦集团
- 建泉奶农农民专业合作社
- 金宇浩兴牧业
- 林甸绿源牧业
- 宁夏贺兰山奶业
- 宁夏金海农牧
- 宁夏上陵牧业
- 宁夏兴垦牧业
- 青岛博宇牧业
- 雀巢奶牛养殖培训中心 DFI
- 唐山市锦程牧业
- 新希望乳业
- 原生态牧业
- 中地牧业
- (排名不分先后)
- .....

地图只展示部分牧场

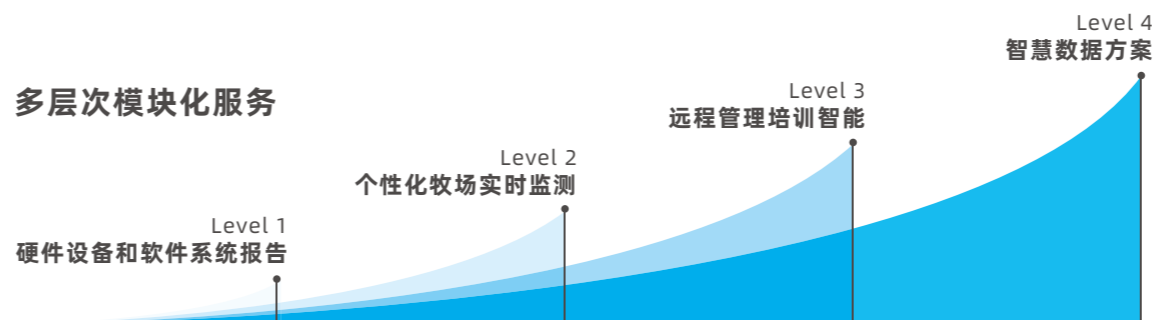
安乐福中国每年出库 10 万套项圈  
覆盖全国众多大、中、小和家庭牧场  
与众多大型乳业集团达成战略合作



**ALIS** 远程智能  
Allflex Livestock Intelligence Service

# 远程智能

我们全新的安乐福远程智能服务将提供一个完美平台，引导您突破特殊潜能，实现以数据作为驱动力的畜牧监测解决方案，连接动物与人类，创造更加智慧的未来。



## 智能ALIE环控系统

安乐福智能环控系统利用奶牛的实时行为数据，在牧场生成可操作的、高效的降温策略，真正实现全自动化畜舍环境管理。基于数据驱动，提供服务支持，满足您牧场的个性化需求。



**65%** 节水率 高达  
**48%** 省电量 高达

提高奶产量，约 **2.4** 公斤 / 头 / 日



精准喷淋



THI 调节



奶牛监控



APP 控制

# 可视耳标



抑菌特殊处理，家畜不受打标感染



高延展性、防紫外线、抗老化



户外佩戴 8 年以上不掉标



可激光印制编号 10 年不掉色



配合安乐福专用记号笔，长久保存编码



国际第三方 SGS 认证



出口欧盟 RoHS 认证

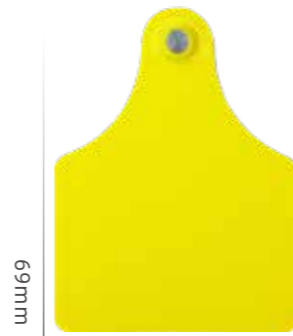


直径 28mm

重量 1.78g

## 1# 圆形 (公标)

- 可与安乐福所有类型的辅标搭配使用
- 进口锌镀件
- 防锈易打标
- 坚固易打不伤手指



69mm

57mm 重量 5.65g

## 12# 铲型 (公标)

- 大面积面板，可容纳更多信息
- 结合铲型辅标，双面信息显示

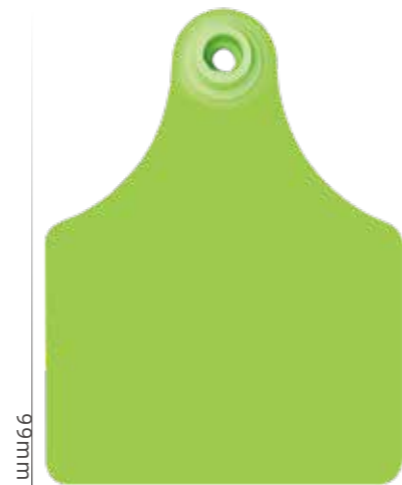


78mm

57mm 重量 6.2g

## 8# 铲形 (辅标, 闭口)

- 犊牛出生后可选用，质量轻，不影响采食



99mm

75mm 重量 11.4g

## 7# 铲形 (辅标, 开口)

- 常用牛用耳标，大面积显示信息
- 远处也能看清耳标信息，方便牧场管理



规格一 84mm  
规格二 114mm

## A-Tag 一体式耳标

- 为长期佩戴设计，同样适用于育肥场和动物出口的短期佩戴
- 有刺穿尖部，创口愈合速度更快，更低应激反应
- 适用用耳朵较厚的动物
- 清晰可见，且易于识读

规格一 62mm 重量 6.29g  
规格二 76mm 重量 11g



多样色彩，专属定制，牧场管理规范化

# 电子耳标



非接触远距离自动识别



掉标率低



抗干扰能力强

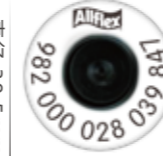


全球唯一 15 位编码  
ICAR 认证



被动工作原理  
无需电池

直径 30.5mm



厚度 7.1mm  
重量: 8.6g

## 标准电子耳标 (防篡改)

- 防篡改锁扣设计，避免重复使用
- 频率 134.2KHz
- HDX (半双工)
- FDX (全双工) 可选

直径 30.5mm



厚度 7.1mm  
重量: 8.5g

## 标准电子耳标 (开口)

- 可重复使用
- 频率 134.2KHz
- HDX (半双工)
- FDX (全双工) 可选

直径 30.5mm



厚度 7.5mm  
重量: 7g

## ESF 轻型电子标

- 防篡改锁扣设计
- 封口和开口两种。
- 防啃咬
- 频率 134.2KHz
- FDX (全双工) 技术

直径 26mm



厚度 4mm  
重量: 2.9g

## B4S 轻型电子标

- 防篡改锁扣设计，
- 适用于猪、羊
- 频率 134.2KHz
- FDX (半双工)



## 计取数量

扫描个体，读取数量并存储在识读器中。



计数功能视频



## 寻找牲畜

牲畜 ID 编号导入识读器 (可分组)，使用识读器扫描牲畜。



## 个体管理

与种畜测定系统结合，在线连接生产管理软件。



## 产品追溯

生产信息全记录，实现牲畜全程的智能化追溯及管理。

# 面板 EID READERS 识读器

## 高效快速扫描面板识读器

- 识读器和天线可拆分
- 显示屏和键盘输入
- 100,000 条数据存储
- 对比提示功能
- 可选配 BT 模块



牧场应用视频



### 高效快速扫描面板识读器 9161 & 9162:

- 1200mm X 600mm
- 自带电源和充电器 (9162 款带电池)
- USB 接口和软件



### 高效快速扫描面板识读器 8164 & 9164:

- 600mm X 400mm
- 20m 数据线和电源线, 需外接电源
- 需 12V 外接电源



### 高效快速扫描面板识读器 8151 & 8152:

- 1200mm X 600mm
- 自带电源和充电器 (8152 款带电池)
- USB 接口和软件



### NX 系列 高效快速扫描面板识读器:

- 120cm X 60cm / 90cm X 45cm
- 60cm X 40cm / 40cm X 30cm
- 智能规模化应用
- 多场景布局方案
- GPS 模块面板同步协调
- 快速准确读取数据
- 彩色触控控制盒
- 大数据存储
- 系统故障显示预警
- 多种数据传输方式
- 系统可升级



可根据不同规模牧场需求, 选择更多功能模块或型号

# 手持式 EID READERS 识读器



### RS420 棒式识读器:

- 工业级产品设计, IP67 防尘防水, 抗压抗摔
- 两个功能键, 操作简单, 可快速设置识读器参数
- 内置蓝牙模块, 轻松连接移动设备和电脑
- 可存储 100,000 个号码, 并可分组管理
- 根据导入数据进行自动匹配寻找动物功能 (可正向反向寻找)
- 高性能锂电池, 连续识读可工作 8 小时, 节能模式可使用 16 小时
- 可识读安乐福智能项圈



抗压抗摔测试视频



### LPR 便携式识读器:

- 轻巧便携, 可随身携带
- 手持设计无电缆
- 内部蓝牙, 轻松连接手机
- 高性能锂离子电池, 连续识读可工作 8 小时, 节能模式可使用 16 小时
- 配有防震盖与安全带

### AgriRent AWR300 棒式识读器:

- 高端艺术美学外观, 彩色大 LED 显示屏
- 面板多按键操作便捷
- IP65 防尘防水高等级。
- 内置蓝牙模块, 轻松连接移动设备和电脑
- 可存储 100,000 个号码
- 扫描状态指示灯, 可根据不同颜色闪烁判断扫描状态
- 高性能锂离子电池, 连续识读可工作 8 小时, 节能模式可使用 17 小时





# 组织取样 解决方案

TISSUE SAMPLING SOLUTION

安乐福组织取样解决方案包括组织取样单元 (TSU) 等取样工具，可以方便、高效地从动物的耳朵上采集活体组织。牲畜 DNA 检测已被大规模应用于奶牛 BVDV 病毒净化、A2 基因筛选、牲畜基因检测、遗传育种测定等领域。安乐福取样单元及取样耳标以其高效、安全、准确、便捷的特性，已被广泛应用于牲畜的组织取样工作，被欧洲、美洲、澳洲等国家的牧场所接受，对提高牧场生物安全、生产性能及动物福利起到不可替代的作用。



## 快速、高性能采样

10s 即可完成采样过程



采样过程  
演示视频



## 干净，无污染的采样

组织样本被完全密封在取样单元中。特制存储药剂，确保样品稳定，常温状态可保存 6 个月以上。



## 减少二次测试

组织样本中含有大量用于基因分析的高质量 DNA，为实验室检测提供优质样本。



## 样品来源准确性

TSU 已完全密封，取样单元印有唯一的编号和二维码。TSU 可以与电子耳标管理系统配对，保障样品来源准确无误。



组织取样  
解决方案应用  
视频



组织取样单元  
Tissue Sampling Unit (TSU)



TSU 组织取样钳



TSU 组织取样器

包括可视耳标 / EID 电子标 + TSU 组织取样单元  
家畜出生后通过 TSU 组织取样器，在佩戴耳标的同时又可采集组织样本。组织样本与电子耳标编码匹配，无需手动输入信息，减少人为错误。

SYRINGES-PRECISION INSTRUMENTS

# 超精密 连续注射器



插瓶式连续注射器

注射剂量: 2ml/5ml  
1EM-BT 型: 可调剂量范围为 0.05-1ml  
2EM-BT 型: 可调剂量范围为 0.25ml - 2ml  
5EM-BT 型: 可调剂量范围为 0.5ml - 5ml  
• 刻度精准, 耐高温  
• 可拆卸式针管, 便于清洁  
• 独有抗紫外线琥珀色针筒设计, 降低紫外线对疫苗破坏  
• 鲁尔锁防脱针, 防倒流设置



插管式连续注射器

1EM-TF 型: 可调剂量范围为 0.05ml - 1ml  
2EM-TF 型: 可调剂量范围为 0.25ml - 2ml  
5EM-TF 型: 可调剂量范围为 0.5ml - 5ml  
• 导液管使用耐用材料设计, 可重复使用。



针筒式连续注射器

25MR2: 可调剂量范围为 0.5ml - 2.5ml  
50MR2: 可调剂量范围为 1ml - 5ml  
• 轻铝质手柄, 手感舒适, 注射更省力  
• 接头内置, 防倒流设置, 隔绝外部空气, 保障药液能够全部吸入  
• 琥珀色注射针筒减少紫外线照射  
• 彩色球形旋钮结构可用于控制区分不同的药物

# 辅助工具



通用型耳标钳

• 适用于全线可视耳标及电子耳标



A-Tag 专用耳标钳



自动回弹钳子

• 可视耳标和电子耳标两种款式



二合一记号笔

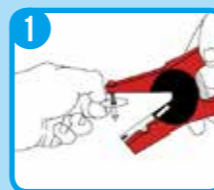
• 长久保存不褪色



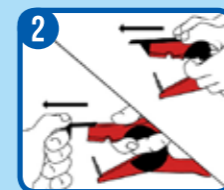
卸标刀



## 电子 / 可视耳标打标规范



1 将耳标钳的顶针插入公标（带铁钉）孔中，并手持耳标将耳标头完全推入钉针中



2 佩戴电子耳标时，将耳标钳的夹片下的黑色卡槽用力向前推取下。佩戴可视耳标时可忽略此步。



3 将电子耳标或可视耳标，夹于耳标钳的另一边的钳片下。



4 手握已安装有耳标的耳标钳，浸入消毒液消毒。



5 耳标的打标位置选在耳朵的两根软肋骨之间。最佳安装区域（耳朵中前方）。耳标钳紧贴耳朵背部顺滑推入。快速握下耳标钳，必须紧握到底，听到“咔嚓”声后。迅速松开耳标钳，并顺势将耳标钳从目标上抽出，切勿动作过大拉扯耳标及耳朵部位。

## 查询产品真伪

### 第一步

扫描包装袋二维码  
关注安乐福中国微信公众号

### 第二步

点击菜单右下角“防伪”进入小程序

### 第三步

扫描防伪码查询真伪

### 查询结果页面



“ \* 请注意  
包装上有两个二维码：  
上方为公众号二维码，下方为防伪码

安乐福  
始于“智”简

Allflex  
began with a  
simple idea.



安乐福（中国）智能科技有限公司

北京市朝阳区建国路77号25层2501内01C单元

电话：010-8760 5808 网址：[www.allflex.global/cn](http://www.allflex.global/cn) 邮箱：[sales@allflex-china.com](mailto:sales@allflex-china.com)

版权所有©2020 SCR Engineers Ltd.（及默沙东旗下子公司，如安乐福中国），SCR本文所列信息如有更改，恕不另行通知。  
SCR产品和服务担保仅在随附此类产品和服务的明示保修声明中列出。本文中的任何内容均不应被视为构成额外担保。  
SCR不对本文所涉的技术或编辑失误或疏漏承担责任。

